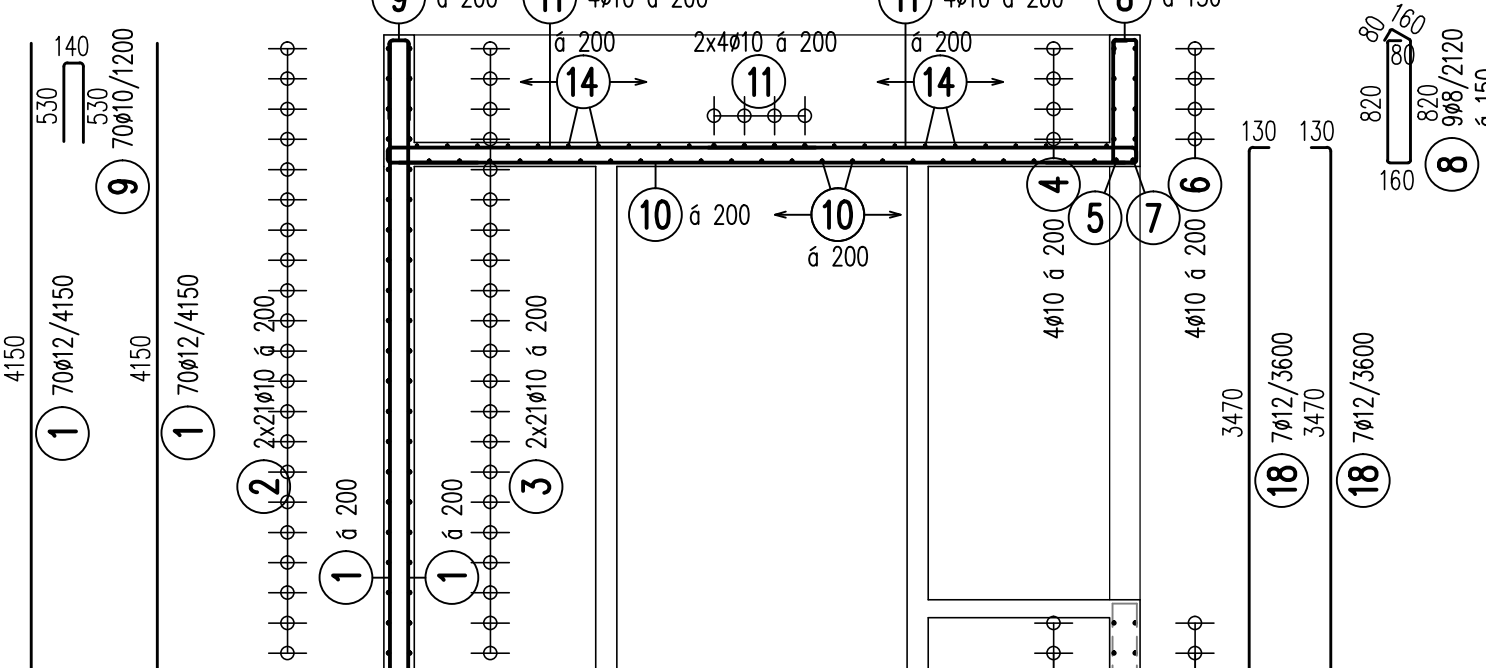
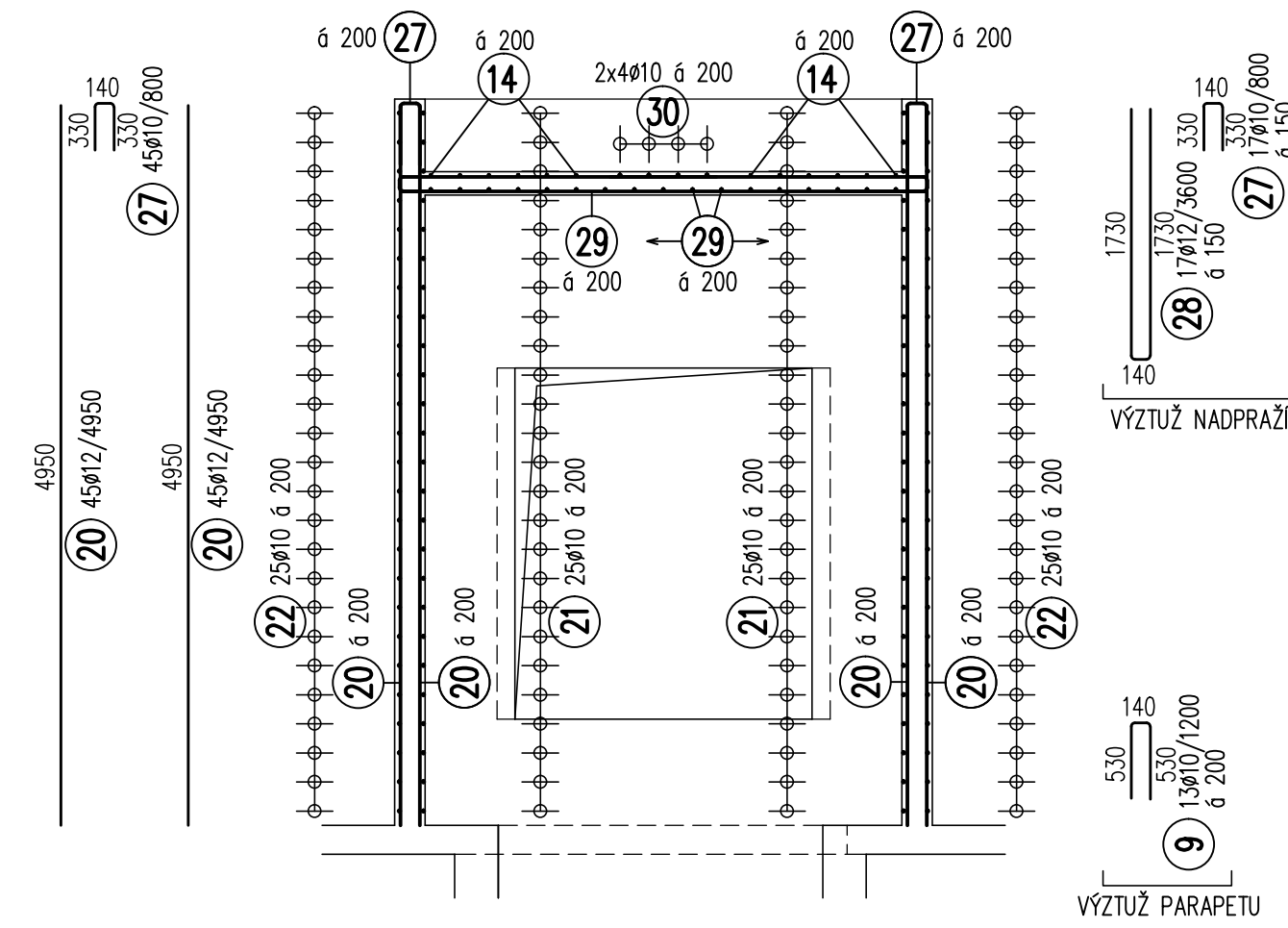


ŘEZ 10–10

[illegible][illegible]

ŘEZ 14-14

[illegible]

Technical drawing of a circular part showing concentric circles. The outer circle has a diameter dimension of 3600. The inner circle has a diameter dimension of 1740 ± 0.200. There are four arrows pointing to the space between the circles, each labeled "USURANT DUE BENEFIT". A dimension line at the bottom indicates a distance of 2417410/3600 from the center to the bottom edge.

TABULKA VÝZTUŽE															
Č. Počet k [m]	Spec. plošná hmotnost [kg/m²]	Celková hmotnost [kg]	Uspornost [kg/m²]	Č. Počet k [m]	Spec. plošná hmotnost [kg/m²]	Celková hmotnost [kg]	Uspornost [kg/m²]	Č. Počet k [m]	Spec. plošná hmotnost [kg/m²]	Celková hmotnost [kg]	Uspornost [kg/m²]				
1	140	12		4,150	0,880	36,100	55,828	2	30	33		4,400	0,87	37,950	53,740
2	42	10		7,400	0,817	59,830	19,704	3	20	33		4,500	0,87	39,000	48,000
3	42	10		7,000	0,817	57,190	19,368	4	10	33		4,500	0,87	39,000	39,000
4	6	10		3,700	0,817	30,230	9,960	5	10	33		4,500	0,87	39,000	39,000
5	1	12		2,700	0,880	2,370	2,380	6	10	33		4,500	0,88	3,940	3,940
6	6	10		2,800	0,87	11,400	13,76	7	1	12		2,800	0,88	2,370	2,380
7	1	12		2,800	0,880	2,370	2,375	8	9	8		2,100	3,30	10,980	7,537
8	9	8		2,100	3,30	10,980	7,537	9	83	10		1,200	0,87	96,030	61,463
9	83	10		1,200	0,87	96,030	61,463	10	48	10		4,800	0,87	30,860	18,234
10	48	10		4,800	0,87	30,860	18,234	11	16	10		2,000	0,87	16,960	10,946
12	20	10		2,000	0,87	16,960	18,628	13	24	10		2,400	0,87	19,680	20,663
14	24	10		2,400	0,87	19,680	20,663	15	16	10		2,000	0,88	16,960	10,938
16	16	10		2,000	0,88	16,960	10,938	17	12	10		1,600	0,88	12,800	12,800
18	12	10		1,600	0,88	12,800	12,800	19	12	10		1,600	0,88	12,800	12,800
20	12	10		1,600	0,88	12,800	12,800	21	12	10		1,600	0,88	12,800	12,800
22	12	10		1,600	0,88	12,800	12,800	23	12	10		1,600	0,88	12,800	12,800
24	12	10		1,600	0,88	12,800	12,800	25	12	10		1,600	0,88	12,800	12,800
26	12	10		1,600	0,88	12,800	12,800	27	12	10		1,600	0,88	12,800	12,800
28	12	10		1,600	0,88	12,800	12,800	29	12	10		1,600	0,88	12,800	12,800
30	12	10		1,600	0,88	12,800	12,800	31	12	10		1,600	0,88	12,800	12,800
32	12	10		1,600	0,88	12,800	12,800	33	12	10		1,600	0,88	12,800	12,800
34	12	10		1,600	0,88	12,800	12,800	35	12	10		1,600	0,88	12,800	12,800
36	12	10		1,600	0,88	12,800	12,800	37	12	10		1,600	0,88	12,800	12,800
38	12	10		1,600	0,88	12,800	12,800	39	12	10		1,600	0,88	12,800	12,800
40	12	10		1,600	0,88	12,800	12,800	41	12	10		1,600	0,88	12,800	12,800
42	12	10		1,600	0,88	12,800	12,800	43	12	10		1,600	0,88	12,800	12,800
44	12	10		1,600	0,88	12,800	12,800	45	12	10		1,600	0,88	12,800	12,800
46	12	10		1,600	0,88	12,800	12,800	47	12	10		1,600	0,88	12,800	12,800
48	12	10		1,600	0,88	12,800	12,800	49	12	10		1,600	0,88	12,800	12,800
50	12	10		1,600	0,88	12,800	12,800	51	12	10		1,600	0,88	12,800	12,800
52	12	10		1,600	0,88	12,800	12,800	53	12	10		1,600	0,88	12,800	12,800
54	12	10		1,600	0,88	12,800	12,800	55	12	10		1,600	0,88	12,800	12,800
56	12	10		1,600	0,88	12,800	12,800	57	12	10		1,600	0,88	12,800	12,800
58	12	10		1,600	0,88	12,800	12,800	59	12	10		1,600	0,88	12,800	12,800
60	12	10		1,600	0,88	12,800	12,800	61	12	10		1,600	0,88	12,800	12,800
62	12	10		1,600	0,88	12,800	12,800	63	12	10		1,600	0,88	12,800	12,800
64	12	10		1,600	0,88	12,800	12,800	65	12	10		1,600	0,88	12,800	12,800
66	12	10		1,600	0,88	12,800	12,800	67	12	10		1,600	0,88	12,800	12,800
68	12	10		1,600	0,88	12,800	12,800	69	12	10		1,600	0,88	12,800	12,800
70	12	10		1,600	0,88	12,800	12,800	71	12	10		1,600	0,88	12,800	12,800
72	12	10		1,600	0,88	12,800	12,800	73	12	10		1,600	0,88	12,800	12,800
74	12	10		1,600	0,88	12,800	12,800	75	12	10		1,600	0,88	12,800	12,800
76	12	10		1,600	0,88	12,800	12,800	77	12	10		1,600	0,88	12,800	12,800
78	12	10		1,600	0,88	12,800	12,800	79	12	10		1,600	0,88	12,800	12,800
80	12	10		1,600	0,88	12,800	12,800	81	12	10		1,600	0,88	12,800	12,800
82	12	10		1,600	0,88	12,800	12,800	83	12	10		1,600	0,88	12,800	12,800
84	12	10		1,600	0,88	12,800	12,800	85	12	10		1,600	0,88	12,800	12,800
86	12	10		1,600	0,88	12,800	12,800	87	12	10		1,600	0,88	12,800	12,800
88	12	10		1,600	0,88	12,800	12,800	89	12	10		1,600	0,88	12,800	12,800
90	12	10		1,600	0,88	12,800	12,800	91	12	10		1,600	0,88	12,800	12,800
92	12	10		1,600	0,88	12,800	12,800	93	12	10		1,600	0,88	12,800	12,800
94	12	10		1,600	0,88	12,800	12,800	95	12	10		1,600	0,88	12,800	12,800
96	12	10		1,600	0,88	12,800	12,800	97	12	10		1,600	0,88	12,800	12,800
98	12	10		1,600	0,88	12,800	12,800	99	12	10		1,600	0,88	12,800	12,800
100	12	10		1,600	0,88	12,800	12,800	101	12	10		1,600	0,88	12,800	12,800
102	12	10		1,600	0,88	12,800	12,800	103	12	10		1,600	0,88	12,800	12,800
104	12	10		1,600	0,88	12,800	12,800	105	12	10		1,600	0,88	12,800	12,800
106	12	10		1,600	0,88	12,800	12,800	107	12	10		1,600	0,88	12,800	12,800
108	12	10		1,600	0,88	12,800	12,800	109	12	10		1,600	0,88	12,800	12,800
110	12	10		1,600	0,88	12,800	12,800	111	12	10		1,600	0,88	12,800	12,800
112	12	10		1,600	0,88	12,800	12,800	113	12	10		1,600	0,88	12,800	12,800
114	12	10		1,600	0,88	12,800	12,800	115	12	10					

BETON: C25/30 XC1
OCEL: B500B
KRYTÍ: 20mm

REVITALIZACE OBJEKTŮ A PROSTORŮ KORUNNÍ, P10
číslo investičních akcí 1/4/A52/00, 1/4/F87/00, 1/4/F87/01, 1/4/A52/02

REVITALIZACE OBJ
číslo investičních akcí 1/4/A5

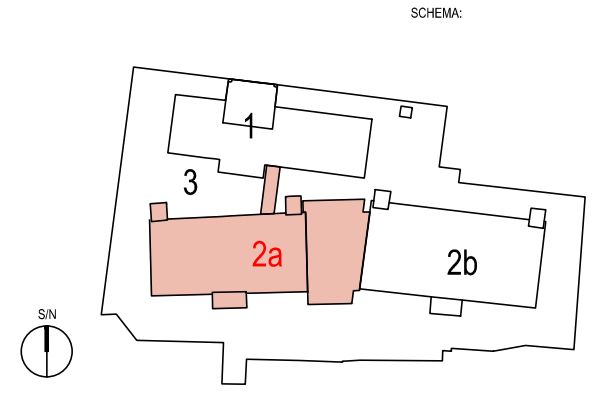
ENGINEERS CZ s.r.o.
V Háj 1000/15
170 00, PRAHA 7
IČO: 24127663
T: (+420) 252 546 463
info@engineers-cz.cz

 V Hájí 100211E, 179 00 PRAHA 7 - Holešovice
ENGINEERS CZ
E: info@engineers.cz T: +420 22 31 81 80 E-mail: info@engineers.cz www.engineers.cz

CMC architects a.s.
Jankovcova 1037/69,
170 05, Praha 7
IČO: 26143559
T: (+420) 724 191 909
E: email@cmc.cz
kontaktní osoba:
Ing. arch. Evžen Dub, ČKA

CMCARCHITECTS

STATIKA, projektční kancelář s.r.o.
Tovaryšský vrch 1360/4
460 01 Libanec 1
IČO: 27337100
T: (+420) 462710675
statika@statikalibanec.cz



LEGENDA INVESTIČNÍCH AKCÍ

1	INVESTIČNÍ AKCE 14A95056 Cenová akce k sítěři provozního objektu Koraník, P10
1	INVESTIČNÍ AKCE 14A95056 Cenová akce k sítěři provozního objektu Koraník, P10 - vzájemná výb
2a	INVESTIČNÍ AKCE 14A43A80 Rekonstrukce VÚJ Koraník, P10 (specifická výdaje)
2b	INVESTIČNÍ AKCE 14A43A80 Rekonstrukce VÚJ Koraník, P10 (funkční výdaje)
3	INVESTIČNÍ AKCE 14A43A82 Pomocná díla k sítěři provozního objektu Koraník, P10

$$1,000 = 269,140 \text{ Bpr}$$

SO 0001

U VÝTAHU A SCHODIŠTĚ

KONSTRUKČNÍ ŘEŠENÍ

O VÝBĚR ŽIVOTVITELE

Ing. Peter Velez

Ing. Peter Jockis

Ing. Petr Veselý

1:50

11/2023

01
